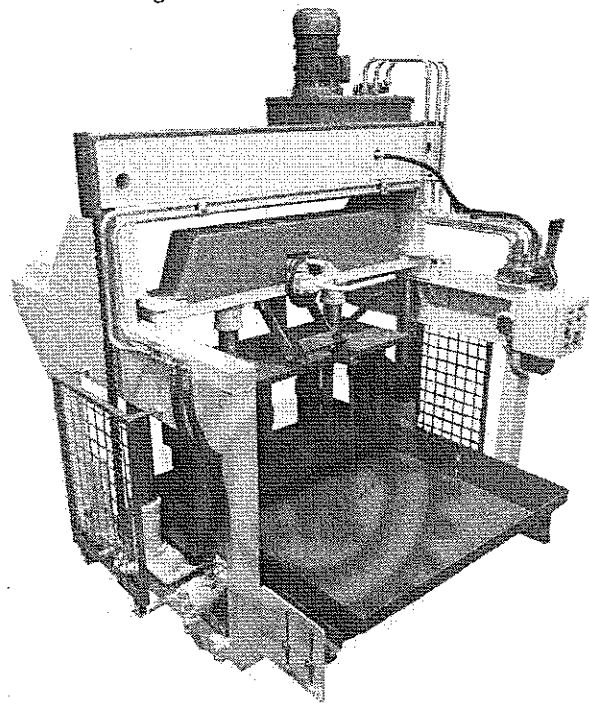


BETON SHOP

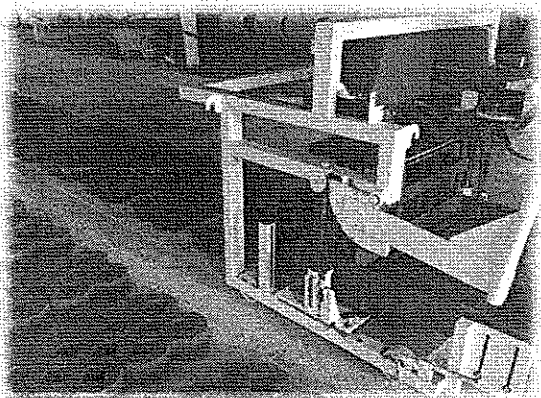
VP-5DSH/2S műszaki paraméterek

A gép önjáró, excenter röpsúlyokkal felszerelt hidraulikus betonelem gyártó gép, minden fajta betonelem előállításához. A betonelemeket közvetlenül a sima betonfelületre gyártja, gyártási magasság 6-33 cm. A betontermék azon része, melyik érintkezik a gyártási felülettel, az olyan minőségű lesz, mint maga a fogadó beton felülete. A tömörítés-vibrálás a bélyeg és a sablon alsó és felső elemére is hat. A beton a gépbe való töltése kézi erővel, a sablon mozgatása hidraulikus kapcsolók, a gép mozgatása minden irányba hidro motorral történik. A sablon késztermékről való leemelését hidraulika végzi.

Hossz [mm]	1900
Magasság [mm]	1900
Szélesség [mm]	1700
Gép tömege [kg]	~ 605
Szerszám hasznos felülete [mm]	1000x500
Gyártható betonelem magasság [mm]	50/330
Gyártási ciklus idő [h]	40/60
Kapacitás (20x20x40cm-es blokk)	200/300 db/h
Aggregát teljesítménye [kW]	2 x 1,5
Feszültség [V]	3 x 400
Működés	Hidraulikus
Sablon töltése	Kézi



Gyártó megnevezése: Metalika S.M.T.R.
Származási ország: Szerbia



BETON SHOP

VP-5DSH/2S sablonok

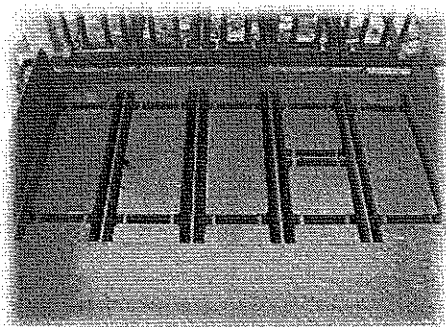
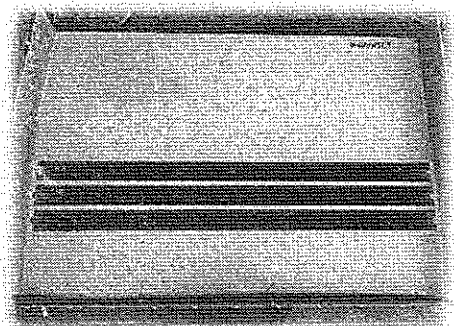
Zsalukő sablon:

Mérete:

- 15x23x50cm

- 20x23x50cm

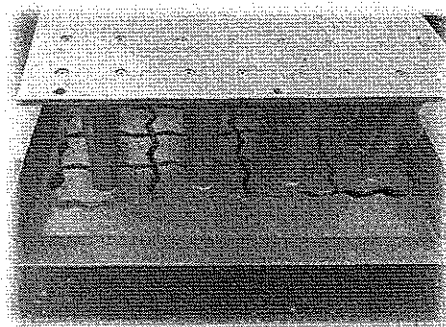
- 25x23x50cm



Szegélykő sablon:

Mérete:

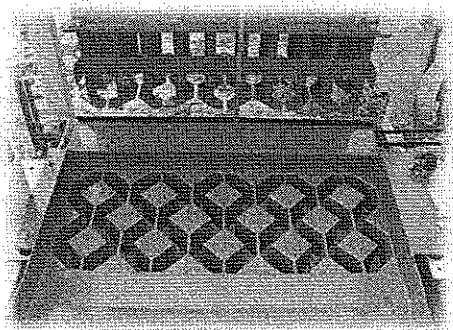
- 5x20x100cm



Térkő sablon:

Mérete:

- 6cm termékmagasság



Gyeprács sablon:

Mérete:

- 40x40x8cm

- 60x40x8cm



Járdalap sablon:

Mérete:

- 40x40x6cm

- 20x40x6cm

Gyártó megnevezése:

Metalika S.M.T.R.

Származási ország:

Szerbia

BETON SHOP

PMV-4CML2400 betonoszlop gyártó gép műszaki adatok

Működési leírás:

A gép mobil, beépített röpsúlyos vibro motorokkal felszerelt mechanikus betonoszlop gyártó gép, minden fajta (180-280 cm hosszúságig) betonoszlop előállításához. A betonelemeket közvetlenül a sima betonfelületre gyártja, gyártási magasság 10-20 cm. A betonoszlop azon része, amelyik érintkezik a gyártási felülettel, az olyan minőségű lesz, mint maga a fogadó beton felülete. A tömörítés-vibrálás a bélyeg és a sablon alsó (4db vibro motor) és felső (2 db vibro motor) elemére is hat. A gép vezérlése kézi forgókerekes láncos emelőszerkezet segítségével történik. A beton gépbe való töltése kézi erővel, lapáttal, a présbélyeg mozgatása láncos emelőszerkezettel történik, a gép mozgatása 4db fémkereken gurulva minden irányba kézi erővel történik. A sablon késztermékről való leemelését mechanikus emelőszerkezet végzi.

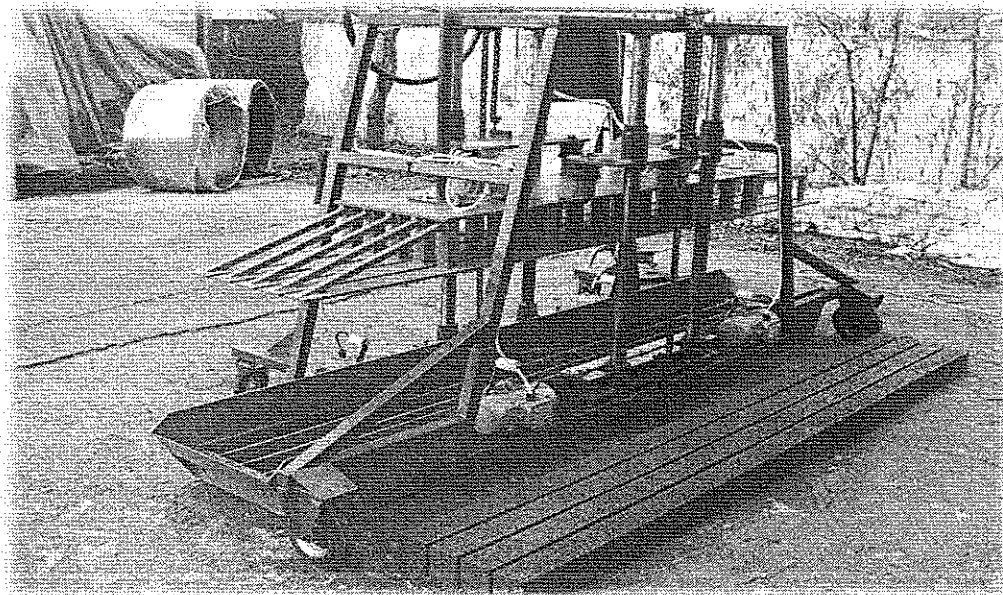
Műszaki adatok:

Vibro motor típus, teljesítménye: Oli típusú 2 db 0,27kW és 4db 0,18kW vibro motorok
Hálózati csatlakozás: 1 fázis, 220V
Munkasztal mérete: 280cm x 80cm
Gyártható termék magassága: Max. 20 cm
Beton adagolás: kézi erővel.

Kapacitás:

- betonoszlop téglatest 240x8x10cm-es esetén egy gyártási ütemben 5db-ot készít, ha a keresztmetszet meghaladja a 8x10-es méretet, azaz 10x10, 10x12, 12x12-es méret esetén már csak 4 db-ot készít.
- 200m² gyártási területen 150-200 db oszlop készíthető 8 munkaóra alatt.

Gyártó megnevezése: Arghir Prodex S.R.L.
Származási ország: Románia



BETON SHOP

M250L típusú kényszerkeverő gép

M250L típusú keverő vertikális tengelyű kényszerkeverő, mely kifejezetten alacsony nedvesség tartalmú betonok előállítására alkalmas. Az alapanyagokat fentről kell adagolni kézzel. A keverőlapátok körkörösén forognak. A keverő forgó tengelyén található fedő kupola alatt 1db zsírzó szem található, melyet rendszeresen tölteni szükségesnek.

Műszaki paraméterek:

Gép teljes hossza [mm]	1300
Gép teljes magassága [mm]	1220
Gép teljes szélessége [mm]	1300
Tömeg [kg]	~ 450
Teljesítmény felvétel [kW]	4
Meghajtás	Elektromos
Működtetés	kézi
Teljes térfogat [m ³]	0,25
Töltési mennyiség [m ³]	0,15
Kapacitás [m ³ /h]	3,2
Ajtó nyitása	kézi
Elektromos áramfelvétel	380 V
Fordulat	54ford./perc

Gyártó megnevezése: Metalika S.M.T.R.
Származási ország: Szerbia

